



Dokument-ID: 287

## Verksamhetsstrategi

*”En hållbar utveckling är en utveckling som tillfredsställer dagens behov utan att äventyra kommande generationers möjligheter att tillfredsställa sina behov”.*

Det innebär att vi tänker och fokuserar på miljöfrågor såväl som på sociala och ekonomiska frågor genom hela livscykeln.

- *Vi menar att hållbarhetsarbete och engagemang går hand i hand med anständiga arbetsvillkor och långsiktig tillväxt med god lönsamhet.*



### Socialt ansvarstagande

Socialt ansvarstagande innebär att vi investerar i människor och på det vis även i vår framtid. God hälsa och en trygg arbetsmiljö är en förutsättning för att våra medarbetare och övriga intressenter ska ges möjlighet till lärande och utveckling.

- *Säkerställa att alla kan leva ett hälsosamt liv och verka för alla människors välbefinnande i alla åldrar.*
- *Säkerställa en inkluderande och jämlik utbildning av god kvalitet och främja livslångt lärande för alla.*

Genom en jämn fördelning av inflytande och resurser.

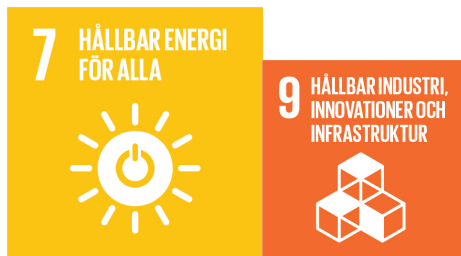


### Ekonomiskt ansvarstagande

Ett ekonomiskt ansvarstagande innebär att vi ska arbeta för en lönsam och solid ekonomisk utveckling över tid, vilket ska ge trygghet för ägare, kunder och medarbetare.

- *Verka för en inkluderande och långsiktigt hållbar ekonomisk tillväxt samt för en full och produktiv sysselsättning.*
- *Ständiga förbättring av verksamheten och processer ska medverka till ökad kvalitet och effektivitet i utförandet av uppdrag och på så vis bidra till hållbara leveranser och kundkontakter.*

Fokus på resultat, möjligheter och risker samt tillämpbara lagar, regler och god redovisningssed är förutsättningar för ett ekonomiskt ansvarstagande.



### Miljömässigt ansvarstagande

Ett miljömässigt ansvarstagande innebär att vi ska ta ansvar för de miljömässiga effekterna av våra verksamheter genom ett aktivt arbete för en hållbar resursanvändning med hänsyn till bästa möjliga teknik och miljöpåverkan vid val av leverantörer.

- *Främja hållbara konsumtions- och produktionsmönster.*
- *Infrastrukturen i verksamheterna ska vara inkluderande, säker, motståndskraftig och hållbar.*

Miljöpåverkan ska beaktas ur ett livscykelperspektiv.



Utskrivet dokument är en kopia, kontrollera mot gällande dokument i dator.  
Publicerat: 2018-10-02 Uppdaterat: 2019-02-25 Utskrivet: 2019-06-24  
Ägare: hakan@hnt.se  
Kategori: .... Strategier